



Specyfikacja techniczna

blueplanet

5.0 TL3 | 6.5 TL3

7.5 TL3 | 9.0 TL3

Najkrótsza droga do najwyższych zysków.

Beztransformatorowe falowniki trójfazowe blueplanet 5.0 TL3 do 9.0 TL3.

Wszystkie zalety, docenione przez użytkowników naszych większych falowników trójfazowych, są teraz dostępne również w zakresie naszych falowników, pasujących idealnie do prywatnych i niewielkich handlowych instalacji dachowych.

Tak więc falowniki blueplanet z serii 5.0 TL3 - 9.0 TL3 dysponują dwoma trackerami MPP, umożliwiającymi wykonanie wszystkich możliwych wersji wieloczęściowego generatora fotowoltaicznego. Każdy tracker może przy tym przetwarzać całą moc AC. Biorąc pod uwagę bardzo szeroki zakres napięć wejściowych od 200 V do 950 V, otwierają się różne możliwości konfiguracji stringów. Dzięki tym właściwościom blueplanet TL3 są najbardziej elastycznymi falownikami trójfazowymi w swojej klasie na rynku.

Urządzenia peryferyjne DC i AC falowników blueplanet TL3 pozwalają na najszybsze okablowanie za pomocą złączy wtykowych; wybór menu odbywa się

wygodnie na wyświetlaczu graficznym. Aby urządzenia mogły sprostać również najcięższemu warunkom eksploatacji na wolnym powietrzu, ich kompaktowe obudowy wykonane zostały w stopniu ochrony IP65. Mimo tego dają się łatwo przenosić dzięki wadze wynoszącej 30 kg.

Sprawną komunikację i wygodny monitoring zapewniają montowane seryjnie porty RS485, Ethernet i USB, inne interfejsy są dostępne jako opcja. W urządzeniu jest już zintegrowany rejestrator danych oraz serwer sieciowy! W rezultacie falowniki te umożliwiają pełny monitoring i dobrą komunikację w każdym środowisku.

W przypadku, gdy instalacja fotowoltaiczna stanowi element systemu zarządzania zasilaniem, opcjonalny moduł interfejsów z czterema wejściami cyfrowymi umożliwia bezpośrednio wprowadzanie parametrów mocy zalecanych przez operatora sieci za pośrednictwem

odbiornika zdalnego sterowania; pozwala to wyeliminować pośredniczący rejestrator danych.

Chcesz użyć prądu ze swojej instalacji fotowoltaicznej do potrzeb własnych? Nic prostszego: Nasz sterownik zużycia na potrzeby własne Privatt stanowi wyposażenie podstawowe blueplanet seria 5.0 TL3 do 9.0 TL3.

Dopełnieniem solarnej „deklaracji niezależności” jest inteligentne urządzenie magazynujące prąd, które umożliwia użytkownikom wykorzystywanie ekologicznej energii elektrycznej na potrzeby własne również w sposób opóźniony w czasie. Dzięki blueplanet TL3 można w dowolnym momencie dokonać rozbudowy prywatnej elektrowni słonecznej w system gromadzenia energii. Nasz falownik akumulatorowy blueplanet gridsave eco 5.0 TR1 przejmuje również zarządzanie energią w fotowoltaicznym systemie gromadzenia energii.

Dane techniczne

blueplanet 5.0 TL3 | 6.5 TL3 | 7.5 TL3 | 9.0 TL3

Dane elektryczne	5.0 TL3	6.5 TL3
Wejście DC		
Zakres MPP przy Pnom	240 V ... 800 V	310 V ... 800 V
Zakres roboczy	200 V - 950 V	200 V - 950 V
Min. napięcie DC / napięcie początkowe	200 V / 250 V	200 V / 250 V
Napięcie stanu jałowego	1000 V	1000 V
Prąd wejściowy maks.	2 x 11,0 A	2 x 11,0 A
Liczba trackerów MPP	2	2
moc maks. / tracker	5,2 kW	6,7 kW
Liczba stringów	2	2
Wyjście AC		
Moc znamionowa	5000 VA	6500 VA
Napięcie sieciowe	400 V/230 V (3/N/PE)	400 V/230 V (3/N/PE)
Prąd znamionowy	3 x 7,25 A	3 x 9,5 A
Częstotliwość znamionowa	50 Hz	50 Hz
cos fi	0,30 indukcyjny – 0,30 pojemnościowy	0,30 indukcyjny – 0,30 pojemnościowy
Liczba faz zasilających	3	3
Ogólne dane elektryczne		
Współczynnik sprawności maks.	98,3 %	98,3 %
Europejski współczynnik sprawności	97,4 %	97,6 %
Zużycie własne: Wylączenie nocne	1,5 W	1,5 W
Konfiguracja obwodu	bez transformatora	bez transformatora
Konstrukcja mechaniczna		
Wyświetlacz	Wyświetlacz graficzny + diody LED	Wyświetlacz graficzny + diody LED
Elementy obsługi	Nawigacja 4-kierunkowa + 2 przyciski	Nawigacja 4-kierunkowa + 2 przyciski
Porty	standard: 2 x Ethernet, USB, RS485 opcjonalnie: S0, 4-DI, 4-DO	standard: 2 x Ethernet, USB, RS485 opcjonalnie: S0, 4-DI, 4-DO
Przełącznik sygnału błędu	zestyk bezpotencjałowy zwierny maks. 230 V / 1 A	zestyk bezpotencjałowy zwierny maks. 230 V / 1 A
Złącza	DC: SUNCLIX AC: Wtyk AC	DC: SUNCLIX AC: Wtyk AC
Temperatura otoczenia	-25°C ... +60°C ¹⁾	-25°C ... +60°C ¹⁾
Chłodzenie	Wentylator regulowany zależnie od temperatury	Wentylator regulowany zależnie od temperatury
Stopień ochrony	IP65	IP65
Emisja hałasu	< 45 dB(A)	< 45 dB(A)
Rozłącznik DC	zintegrowany	zintegrowany
Obudowa	Odlew aluminiowy + innowacyjna płyta czołowa ASA / PC	Odlew aluminiowy + innowacyjna płyta czołowa ASA / PC
Wys. x szer. x głęb.	522 x 363 x 246 mm	522 x 363 x 246 mm
Masa	30 kg	30 kg
Certyfikacje		
Bezpieczeństwo	EN 61000-6-1/-2/-3, IEC 62109-1/ -2	
Homologacje krajowe	VDE-AR-N 4105, VDE0126-1-1, ÖVE/ÖNORM E 8001, UTE C 15-712-1, G83-2, G59/3, CEI-021, EN 50438, C10/11, ... dalsze informacje dostępne na stronie domowej/sekcja plików do pobrania	

W zależności od ustawionej wersji krajowej spełnione są normy i dyrektywy obowiązujące w danym kraju.
¹⁾ Spadek mocy w wysokich temperaturach otoczenia.

Dane elektryczne	7.5 TL3	9.0 TL3
Wejście DC		
Zakres MPP przy Pnom	350 V ... 800 V	420 V ... 800 V
Zakres roboczy	200 V - 950 V	200 V - 950 V
Min. napięcie DC / napięcie początkowe	200 V / 250 V	200 V / 250 V
Napięcie stanu jałowego	1000 V	1000 V
Prąd wejściowy maks.	2 x 11,0 A	2 x 11,0 A
Liczba trackerów MPP	2	2
moc maks. / tracker	7,7 kW	8,8 kW
Liczba stringów	2	2
Wyjście AC		
Moc znamionowa	7500 VA	9000 VA
Napięcie sieciowe	400 V/230 V (3/N/PE)	400 V/230 V (3/N/PE)
Prąd znamionowy	3 x 10,9 A	3 x 13,0 A
Częstotliwość znamionowa	50 Hz	50 Hz
cos fi	0,30 indukcyjny – 0,30 pojemnościowy	0,30 indukcyjny – 0,30 pojemnościowy
Liczba faz zasilających	3	3
Ogólne dane elektryczne		
Współczynnik sprawności maks.	98,3 %	98,3 %
Europejski współczynnik sprawności	97,7 %	97,9 %
Zużycie własne: Wylączenie nocne	1,5 W	1,5 W
Konfiguracja obwodu	bez transformatora	bez transformatora
Konstrukcja mechaniczna		
Wyświetlacz	Wyświetlacz graficzny + diody LED	Wyświetlacz graficzny + diody LED
Elementy obsługi	Nawigacja 4-kierunkowa + 2 przyciski	Nawigacja 4-kierunkowa + 2 przyciski
Porty	standard: 2 x Ethernet, USB, RS485 opcjonalnie: S0, 4-DI, 4-DO	standard: 2 x Ethernet, USB, RS485 opcjonalnie: S0, 4-DI, 4-DO
Przełącznik sygnału błędu	zestyk bezpotencjałowy zwierny maks. 230 V / 1 A	zestyk bezpotencjałowy zwierny maks. 230 V / 1 A
Złącza	DC: SUNCLIX AC: Wtyk AC	DC: SUNCLIX AC: Wtyk AC
Temperatura otoczenia	-25°C ... +60°C ¹⁾	-25°C ... +60°C ¹⁾
Chłodzenie	Wentylator regulowany zależnie od temperatury	Wentylator regulowany zależnie od temperatury
Stopień ochrony	IP65	IP65
Emisja hałasu	< 45 dB (A)	< 45 dB (A)
Rozłącznik DC	zintegrowany	zintegrowany
Obudowa	Odlew aluminiowy + innowacyjna płyta czołowa ASA / PC	Odlew aluminiowy + innowacyjna płyta czołowa ASA / PC
Wys. x szer. x głęb.	522 x 363 x 246 mm	522 x 363 x 246 mm
Masa	30 kg	30 kg
Certyfikacje		
Bezpieczeństwo	EN 61000-6-1/-2/-3, IEC 62109-1/ -2	
Homologacje krajowe	VDE-AR-N 4105, VDE0126-1-1, ÖVE/ÖNORM E 8001, UTE C 15-712-1, G83-2, G59/3, CEI-021, EN 50438, C10/11, ... dalsze informacje dostępne na stronie domowej/sekcja plików do pobrania	

W zależności od ustawionej wersji krajowej spełnione są normy i dyrektywy obowiązujące w danym kraju.
¹⁾ Spadek mocy w wysokich temperaturach otoczenia.



blueplanet
5.0 TL3 | 6.5 TL3
7.5 TL3 | 9.0 TL3

2 trackery MPP, symetrycznie i asymetrycznie obciążalne

Szeroki zakres MPP

Przejrzysty wyświetlacz graficzny, intuicyjne menu

IP65

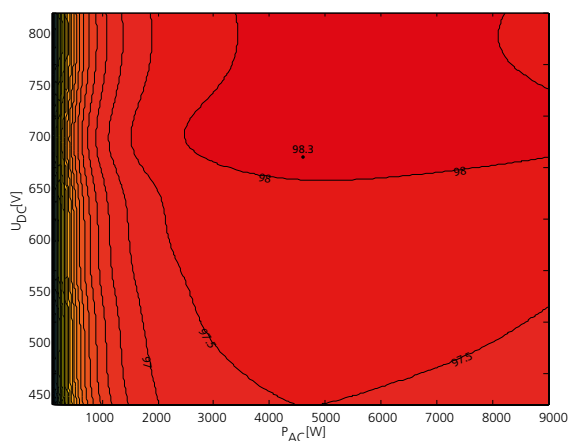
Zintegrowany rejestrator danych z serwerem

Liczne złącza komunikacyjne stanowiące wyposażenie seryjne

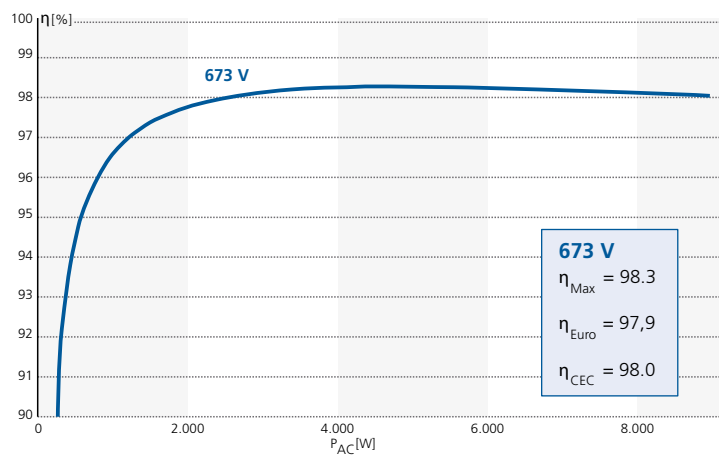
Sterownik zużycia na potrzeby własne Privatt, system gromadzenia energii (opcjonalnie)

Prezentacja graficzna sprawności

Wykres sprawności 3D falownika blueplanet 9.0 TL3



Krzywa sprawności falownika blueplanet 9.0 TL3



Lokalny dystrybutor